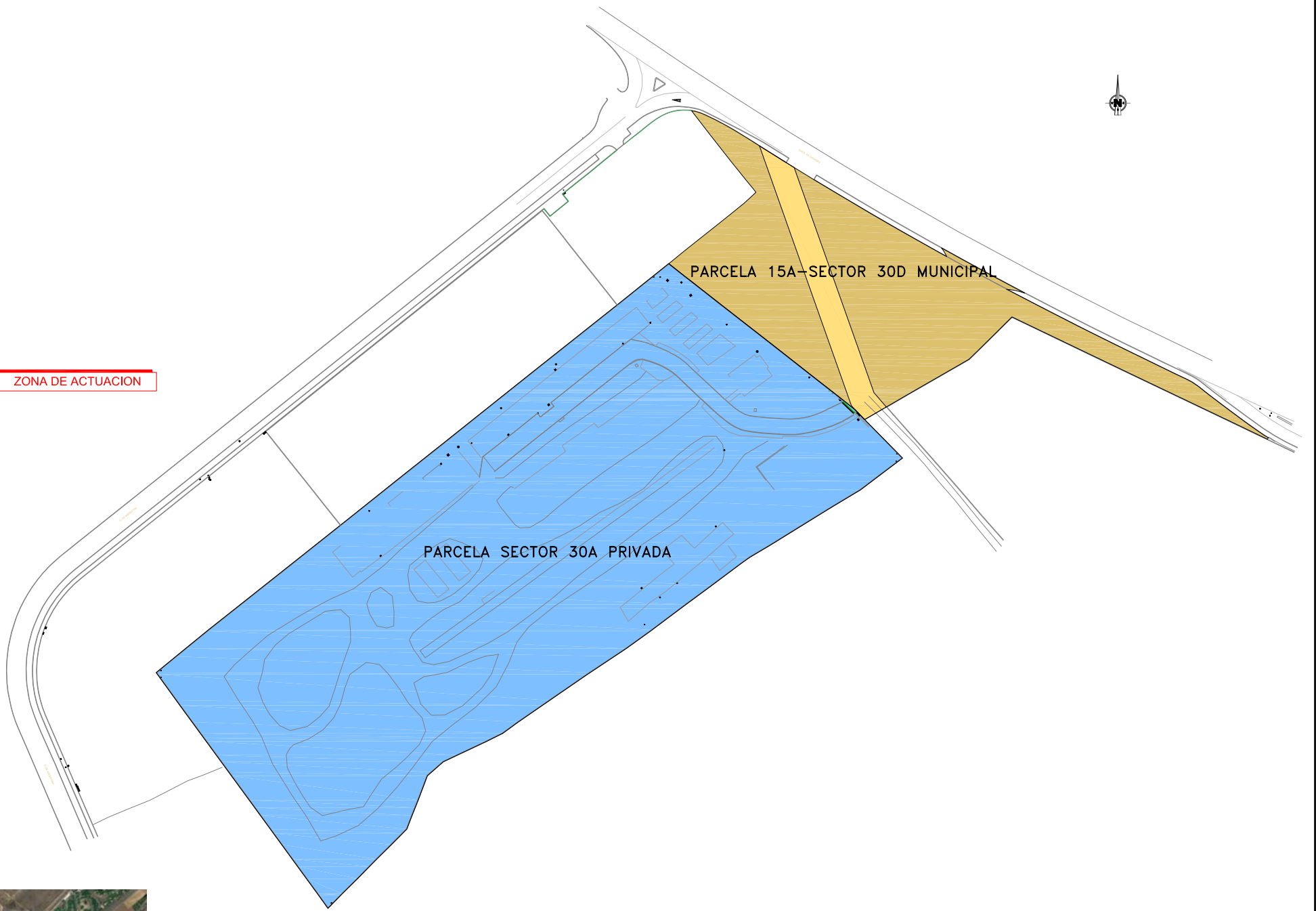


EMPLAZAMIENTO  
S/E



LOCALIZACION DE LAS PARCELAS 15A-30A  
S/E



SITUACIÓN S/E

PLAN ESPECIAL DE MEJORA DE LA INFRAESTRUCTURA VIARIA DE LA PARCELA SITA EN AVENIDA DE DAGANZO Nº 33 DE RECUPERACIÓN DE VÍA PECUARIA Y DE LA PARCELA DE ESPACIO DE USO Y DOMINIO PÚBLICO MUNICIPAL-ZONA VERDE. ALCALÁ DE HENARES, MADRID

PROMOTOR:  
PROMONTORIA SPAIN PROPCO 4, S.L.  
EQUIPO REDACTOR EN COORDINACIÓN:  
M DOC LEGAL, S.L.U. TEC ENGINEERING S.A.

PLANOS DE INFORMACIÓN:  
PLANO DE SITUACIÓN



Alfonso Vázquez Oteo  
Abogado Colegiado  
ICAM 54.027.



BERNAT AYMERICH SERRANO  
Ingeniero de Caminos  
nº colegado: 9519

FECHA	REVISIÓN	FORMATO	ESCALA
ENE 2023	R4	DIN A3	S/E

Nº PLANO  
**I-1**