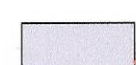
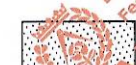



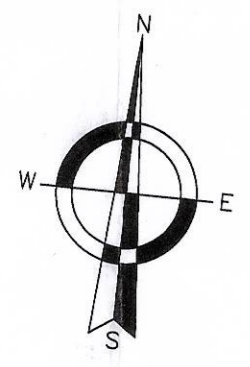
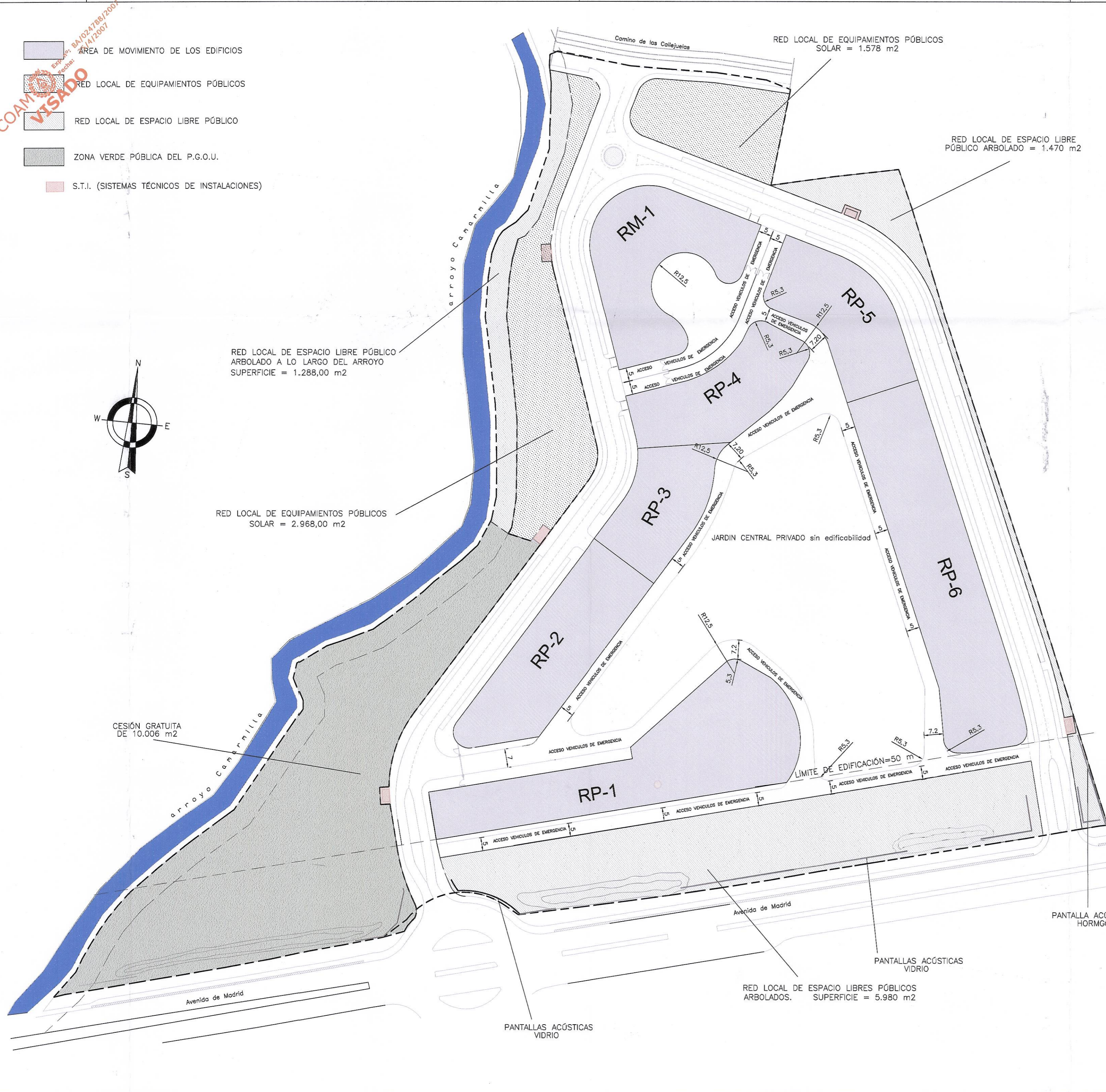
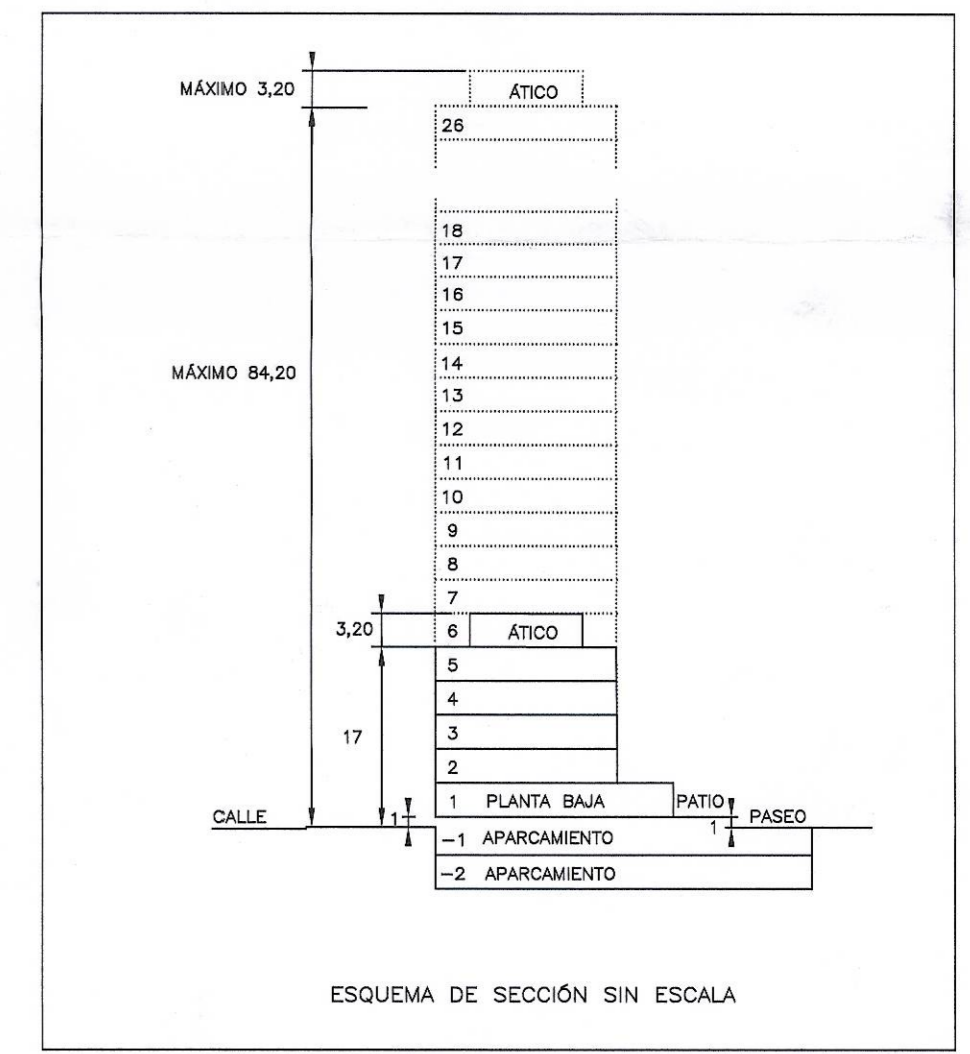


COAM  
 VISTADO  
 Expediente: BA/024788/2007  
 Fecha: 14/2/2007

-  ÁREA DE MOVIMIENTO DE LOS EDIFICIOS
-  RED LOCAL DE EQUIPAMIENTOS PÚBLICOS
-  RED LOCAL DE ESPACIO LIBRE PÚBLICO
-  ZONA VERDE PÚBLICA DEL P.G.O.U.
-  S.T.I. (SISTEMAS TÉCNICOS DE INSTALACIONES)



CARACTERÍSTICAS DE LAS PARCELAS DE USO RESIDENCIAL					
PARCELA	ALTURA MÁXIMA	SUPERFICIE	EDIFICABILIDAD	%	MAX. VIV.
RP-1	5 plantas + ático	7.829,71 m <sup>2</sup>	10.528,11 m <sup>2</sup>	19,97	150
RP-2	5 plantas + ático	2.943,38 m <sup>2</sup>	5.286,85 m <sup>2</sup>	9,94	75
RP-3	26 plantas + ático	1.733,69 m <sup>2</sup>	13.221,00 m <sup>2</sup>	25,00	188
RP-4	5 plantas + ático	2.548,07 m <sup>2</sup>	2.628,00 m <sup>2</sup>	4,97	37
RP-5	5 plantas + ático	2.362,38 m <sup>2</sup>	4.085,00 m <sup>2</sup>	7,72	58
RP-6	5 plantas + ático	4.992,67 m <sup>2</sup>	9.202,41 m <sup>2</sup>	17,40	131
Suma		22.409,90 m <sup>2</sup>	44.951,37 m <sup>2</sup>	85,00	639
RM-1	5 plantas + ático	3.531,58 m <sup>2</sup>	7.932,63 m <sup>2</sup>	15,00	113
TOTAL		25.941,48 m <sup>2</sup>	52.884,00 m <sup>2</sup>	100,00	752



CARACTERÍSTICAS	
EDIFICABILIDAD TOTAL	52.884 m <sup>2</sup>
ALTURA MÁXIMA	5+Ático y 26+Ático
RED LOCAL DE ESPACIOS LIBRES PÚBLICOS ARBOLADOS	8.738 m <sup>2</sup> s
RED LOCAL VIARIO PÚBLICO	10.606 m <sup>2</sup> s
ZONA VERDE ESPACIOS LIBRES	10.006 m <sup>2</sup>
RED LOCAL EQUIPAMIENTOS PUBL.	4.546 m <sup>2</sup>

**DILIGENCIA.** - La extiendo yo, el Secretario, para hacer constar, a la vista de los informes emitidos por los Servicios Técnicos Municipales, que el Proyecto Refundido del Plan Parcial de la U.E. nº 2-B del P.G.O.U., se corresponde con el requerido por acuerdo del Pleno del Ayuntamiento en sesión celebrada el 15 de julio de 2008, por el que se aprobó definitivamente dicho Plan Parcial

Miyuki 2000 S.L.  
 Pz. Colón, 2 Edificio Torres Colón II, 6-B  
 28046 MADRID  
 Tel.: 91 700 20 60 - Fax: 91 700 01 19

Alcalá de Henares, 22 de octubre de 2008  
 EL SECRETARIO GENERAL

ARQUING & BUILDING, S.L. Arquitectura y Urbanismo  
 PATONES, 5 C Z. BOZUELO Tlf. 91 715 93 25 - Fax 91 352 46 77  
 28223 - MADRID arquingbuilding@arquitectosunidos.com

PROYECTO **PLAN PARCIAL DE REFORMA INTERIOR**

EMPLAZAMIENTO Avenida de Madrid Pk 28.5  
 ALCALA DE HENARES (MADRID)

PLANO **ORDENACIÓN**  
 y área de movimiento de los edificios residenciales

PROMOTOR MIYUKI 2000 S.L.	ARQUITECTO ENRIQUE GARCIA ORMAECHEA	ESCALA 1/1000	NUMERO OR-2
		FECHA 7-Marzo-2007	