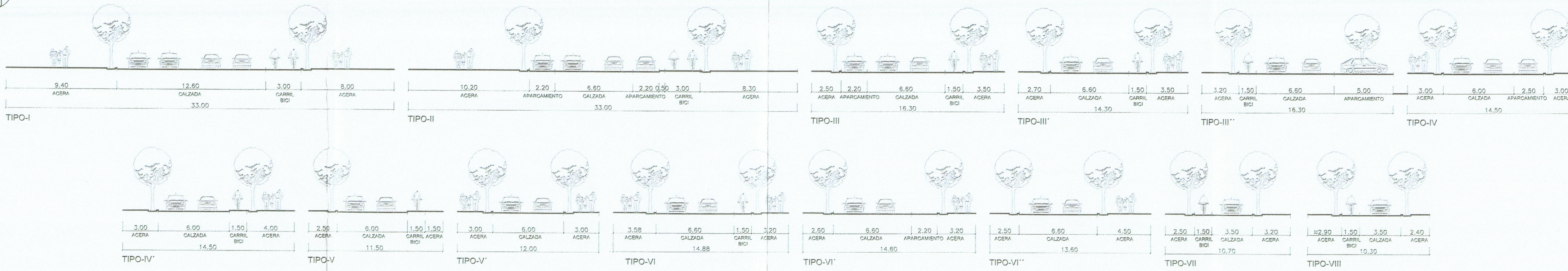
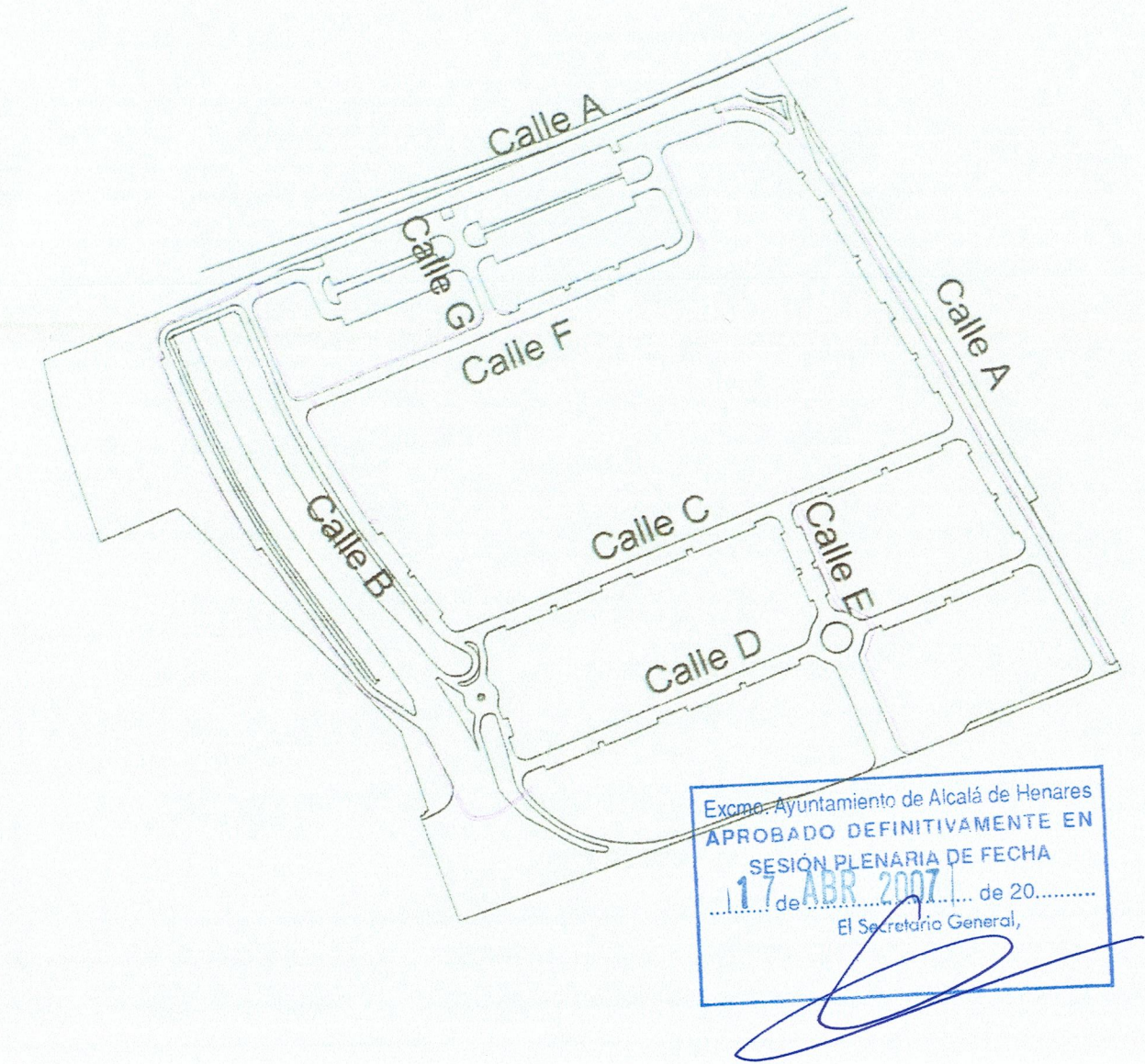
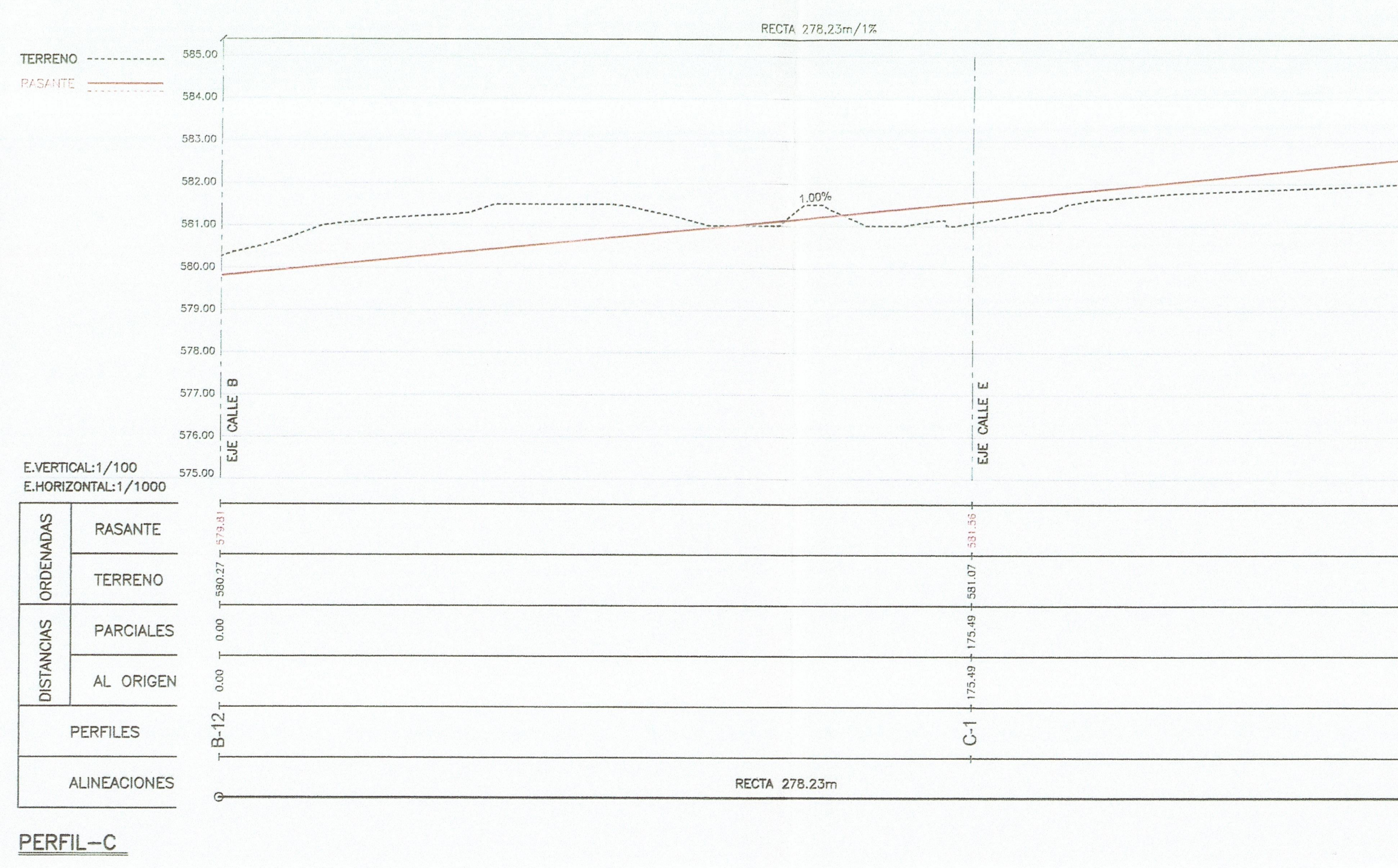
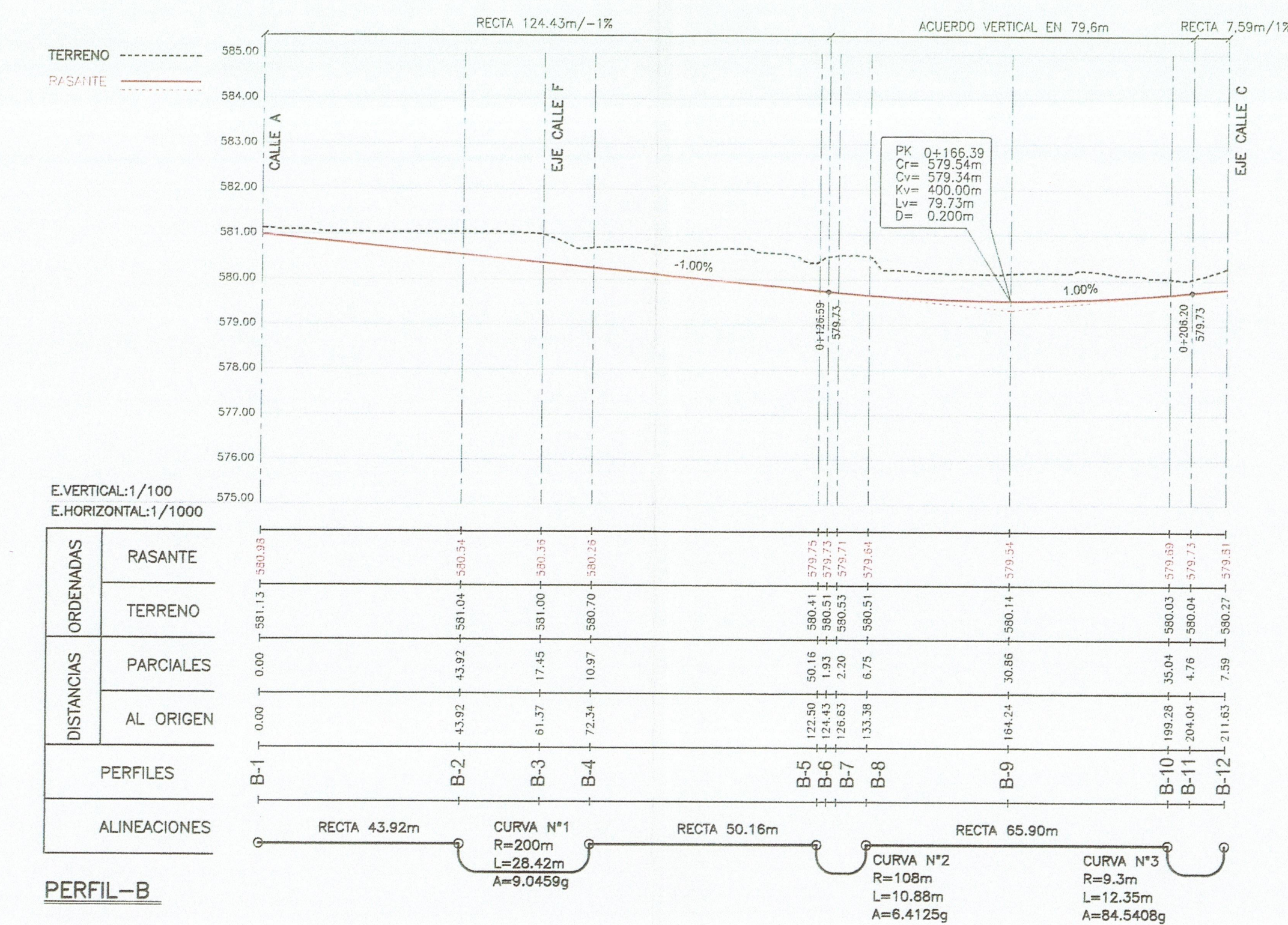
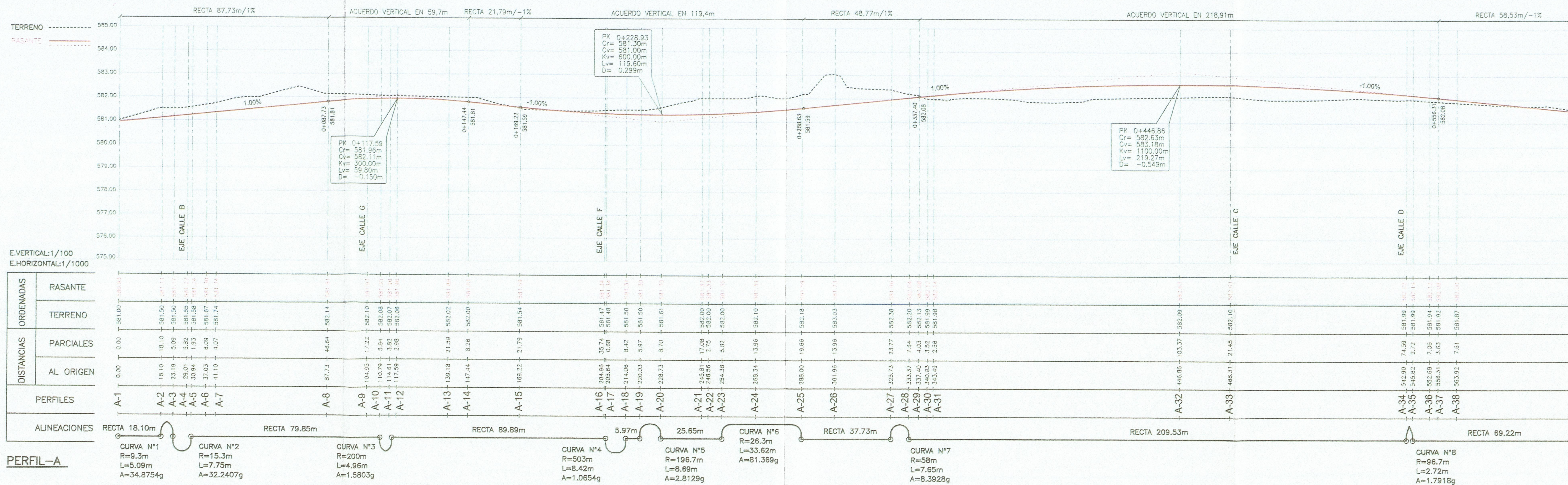


SECCIONES TRANSVERSALES
1/200



PERFILES LONGITUDINALES



Excmo. Ayuntamiento de Alcalá de Henares
APROBADO DEFINITIVAMENTE EN
SESION PLENARIA DE FECHA
... de ... de 20...
El Secretario General,



PLAN PARCIAL DE REFORMA INTERIOR
DEL ÁMBITO DE ACTUACIÓN
UE-2A "PUERTA DE MADRID"

Table with project details: SITUACIÓN (ALCALÁ DE HENARES), PROMOTOR (AURENTIA PLAZA S.A.), PLANO Nº (OP-04), TÍTULO DEL PLANO (SECCIONES TRANSVERSALES Y PERFILES LONGITUDINALES), FECHA (ENERO 2007), ESCALA, EQUIPO REDACTOR (PLARQUÍN CONSULTORES S.L.), and DIRECTOR DEL EQUIPO REDACTOR (ALEJANDRO ARCA NAVEIRO ARQUITECTO).