

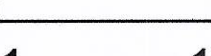

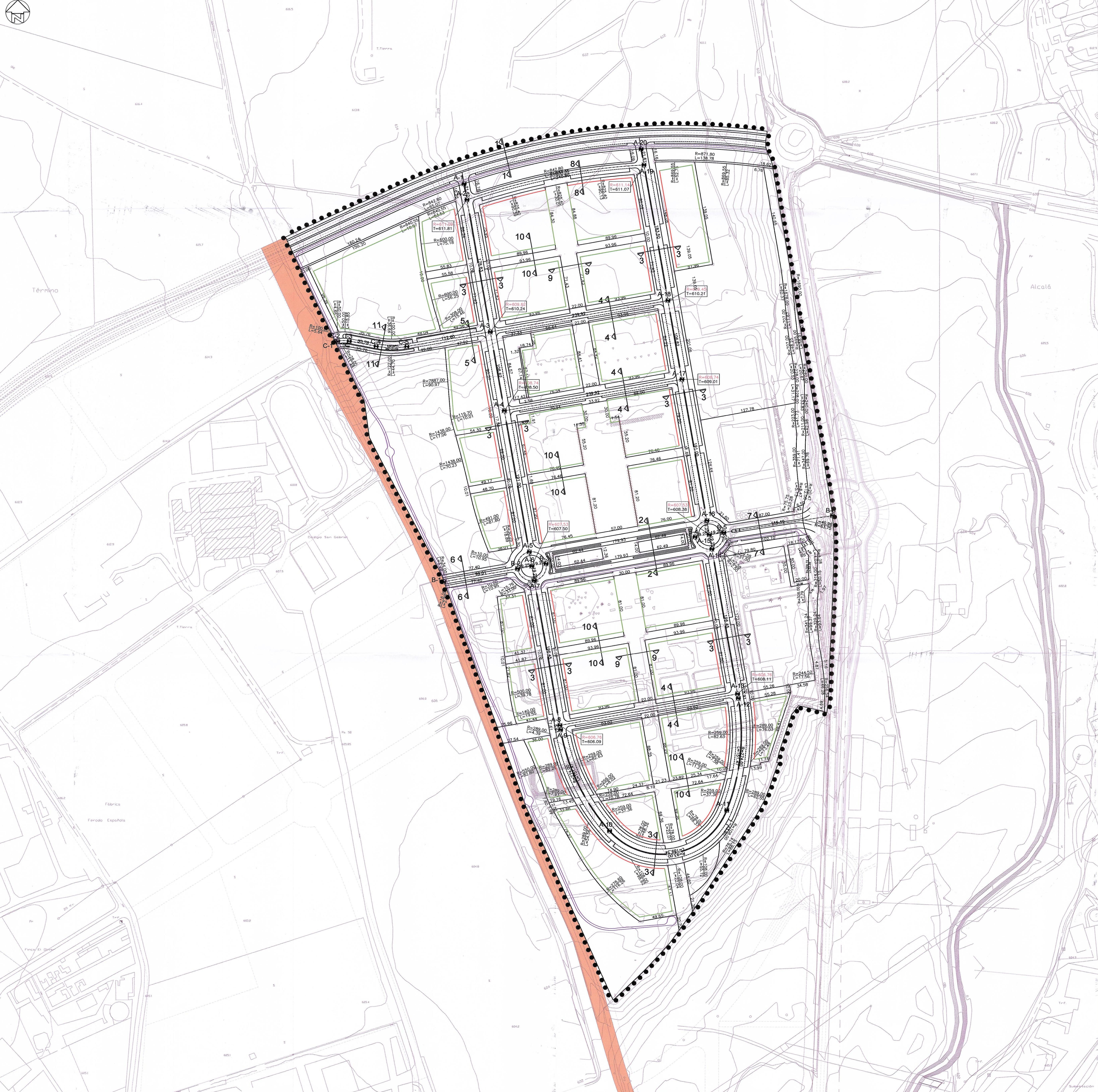



SIGNOS CONVENCIONALES

-  LÍMITE DEL ÁMBITO DE ACTUACIÓN POLÍGONO 29 Y UNIDAD DE EJECUCIÓN 20
-  ALINEACIONES EXTERIORES
-  ALINEACIONES FUJAS DE FACHADA
-  ALINEACIONES MÁXIMAS DE FACHADA
-  ALINEACIONES EXTERIORES COINCIDENTES CON ALINEACIONES FUJAS DE FACHADA
-  EJE DE RASANTE
-  PUNTO DE CRUCE, CAMBIO DE ALINEACIÓN O PUNTO DE INFLEXIÓN
-  RADIO DE LA CURVA EN METROS
-  COTAS EN METROS
-  SECCIÓN TRANSVERSAL CON REFERENCIA AL PLANO OP-04
-  COTA RASANTE
-  COTA TERRENO
-  VÍA PEGUARIA CORDEL DE TALAMANCA



DILIGENCIA.- La extiendo yo, el Secretario, para hacer constar, a la vista de los informes emitidos por los Servicios Técnicos Municipales, que el Proyecto Refundido del Plan Parcial del ámbito de actuación Polígono 29 U.E. 20 "Polisanta" del P.G.O.U. se corresponde con el requerido por el Pleno del Ayuntamiento en sesión celebrada el 20 de mayo de 2008, por el que se aprobó definitivamente dicho Plan Parcial.

Alcalá de Henares, 14 de julio de 2008
EL SECRETARIO GENERAL



Plan Parcial de Reforma Interior

ÁMBITO DE ACTUACIÓN POLÍGONO 29 Y UNIDAD DE EJECUCIÓN 20

SITUACIÓN: SUELO URBANO NO CONSOLIDADO SITUADO AL NORTE DEL CASCO URBANO DE ALCALÁ DE HENARES, JUNTO A LA CARRETERA M-119 EN SU BORDE OESTE.

TÍTULO DEL PLANO: ALINEACIONES Y RASANTES PLANO Nº: OP-03

DIRECTOR DEL EQUIPO REDACTOR:
ALEJANDRO ARCA NAVERO
 ARQUITECTO

PROMOTOR:
HENARES DE DESARROLLOS INTEGRALES, S.L.

FECHA: JUNIO 2008
 ESCALA: 1/2.000
 ESCALA GRÁFICA

D. EDUARDO TRUEQUE RODRIGUEZ