

**PROTECCIÓN DE HUECOS**  
Los huecos existentes deberán mantener su disposición actual.



**COLUMNAS DE FUNDICIÓN EXISTENTES A CONSERVAR**



**PROTECCIÓN DE GALERÍAS SUPERIORES**  
Evidenciar la disposición original. Se podrán usar materiales ligeros y de carácter contemporáneo.



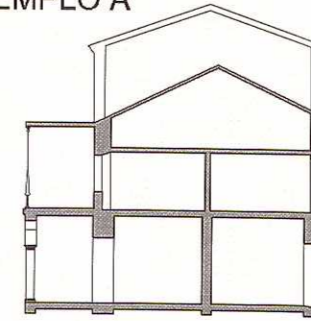
**ZONA CON POSIBILIDAD DE DISPONER ENTREPLANTAS. EJEMPLOS A Y B**



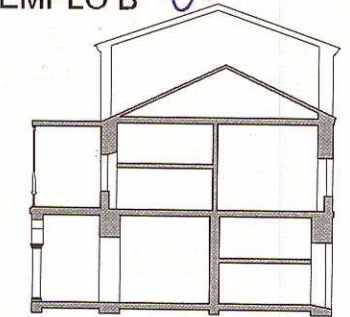
**ZONA CON POSIBILIDAD DE DISPONER ENTREPLANTAS. EJEMPLO B**

Ayuntamiento de Alcalá de Henares  
**APROBADO DEFINITIVAMENTE EN**  
 SESIÓN PLENARIA DE FECHA  
 de 20.....  
 de 20. DIC. 2011  
*[Signature]*

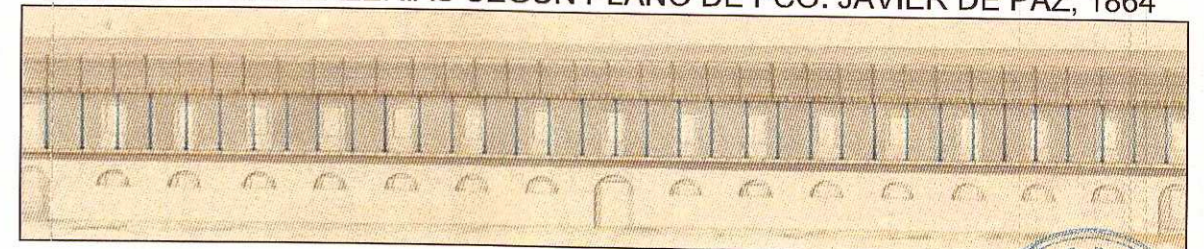
**EJEMPLO A**



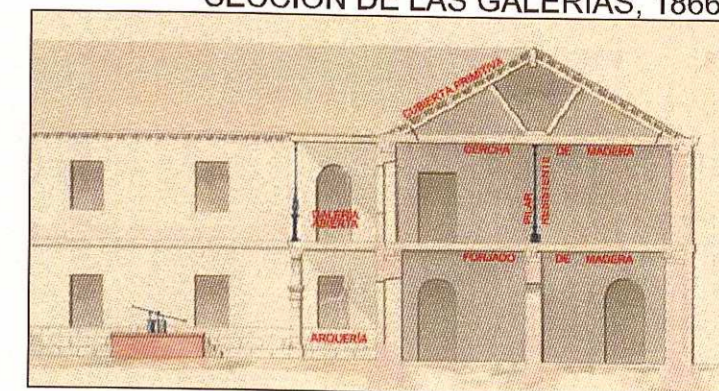
**EJEMPLO B**



**ALZADO DE LAS GALERÍAS SEGÚN PLANO DE FCO. JAVIER DE PAZ, 1864**



**SECCIÓN DE LAS GALERÍAS, 1866**



- La cubierta de la galería será plana con una inclinación no superior a 5°. Debe reflejar la tipología original.
- La propuesta de la fachada debe reflejar la tipología original y su ritmo de pilares, pudiendo resolverse con sistemas constructivos ligeros, prefabricados y/o acristalados.

**PLAN ESPECIAL DE REHABILITACIÓN - PER  
MANZANA DE LOS CUARTELES ALCALÁ DE HENARES**

**ZONAS DE PROTECCIÓN-REESTRUCTURACIÓN**

ESCALA  
1/1500

arquitecto

Fernando da Casa  
Dir. Ofic Proyectos UAH



**Universidad  
de Alcalá**

FECHA  
JUNIO 2011

PR - 07