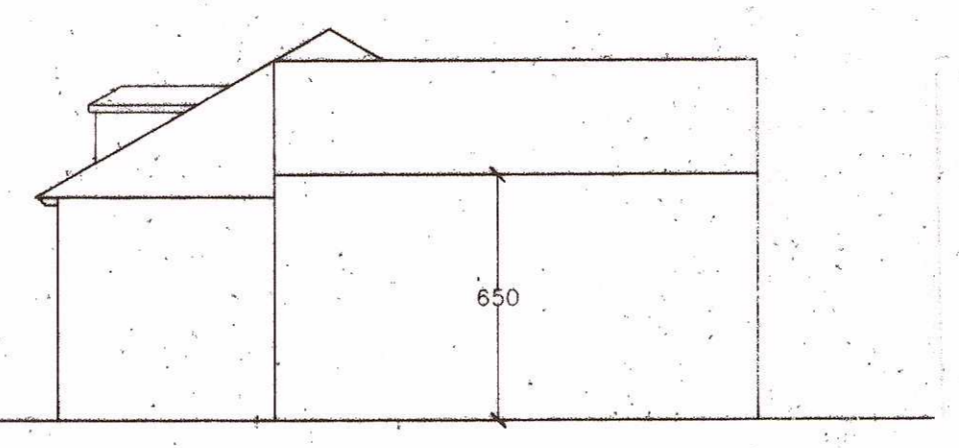
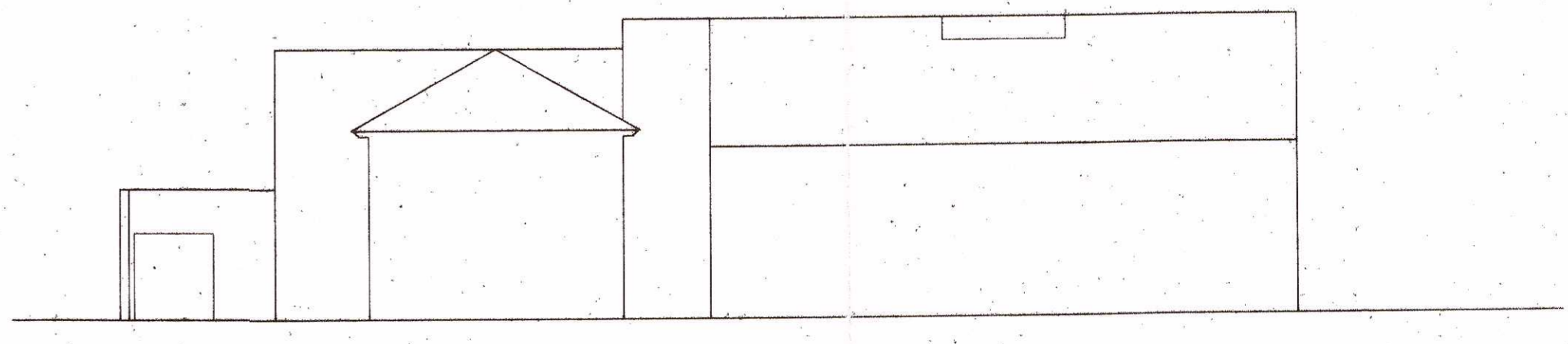


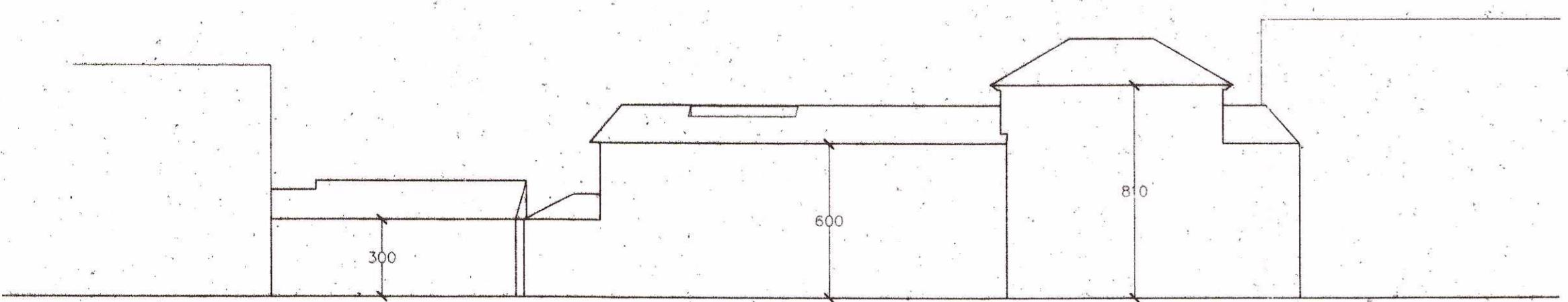
ALZADO A CALLE SEISES



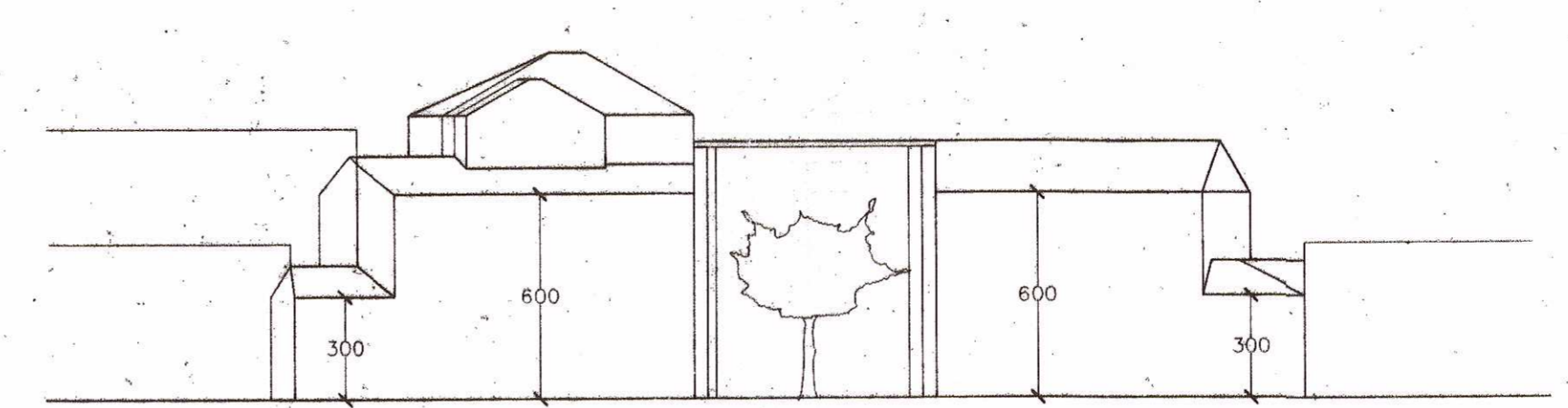
ALZADO A PATIO A-A'



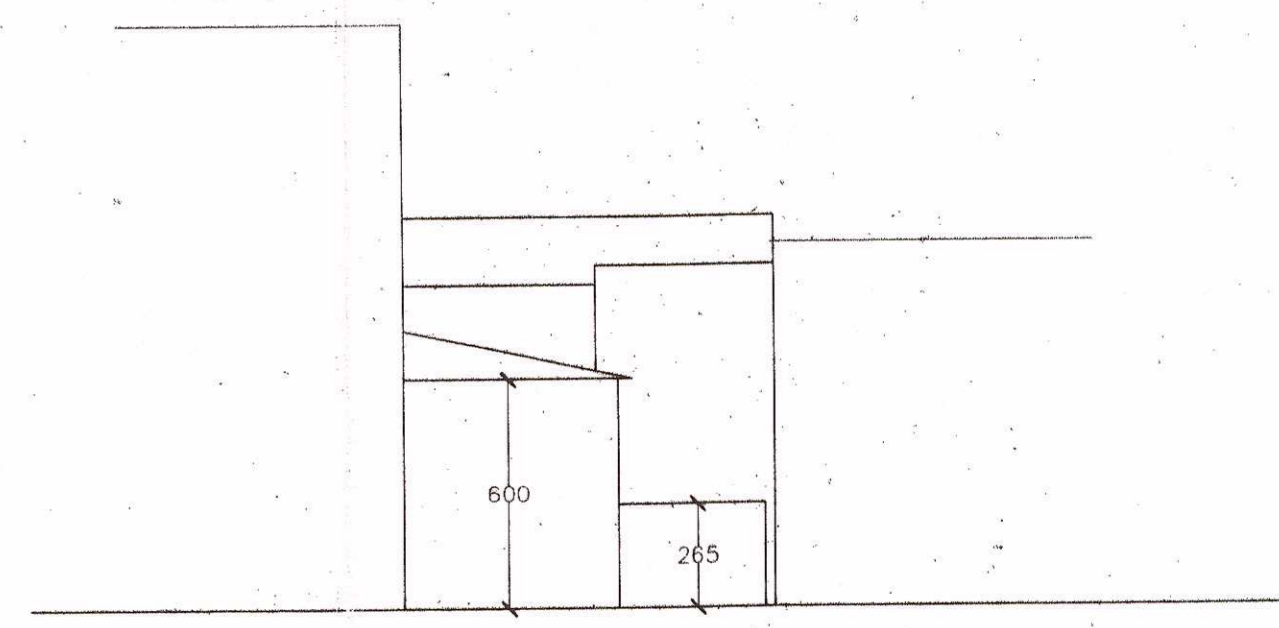
ALZADO A PATIO B-B'



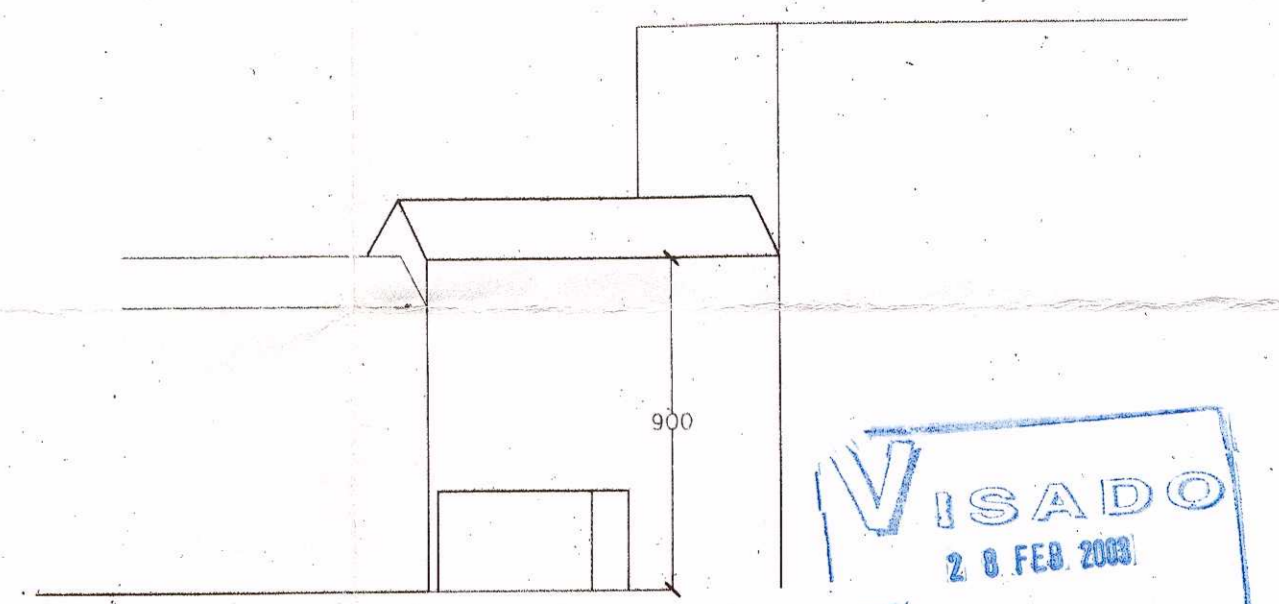
ALZADO A PATIO C-C'



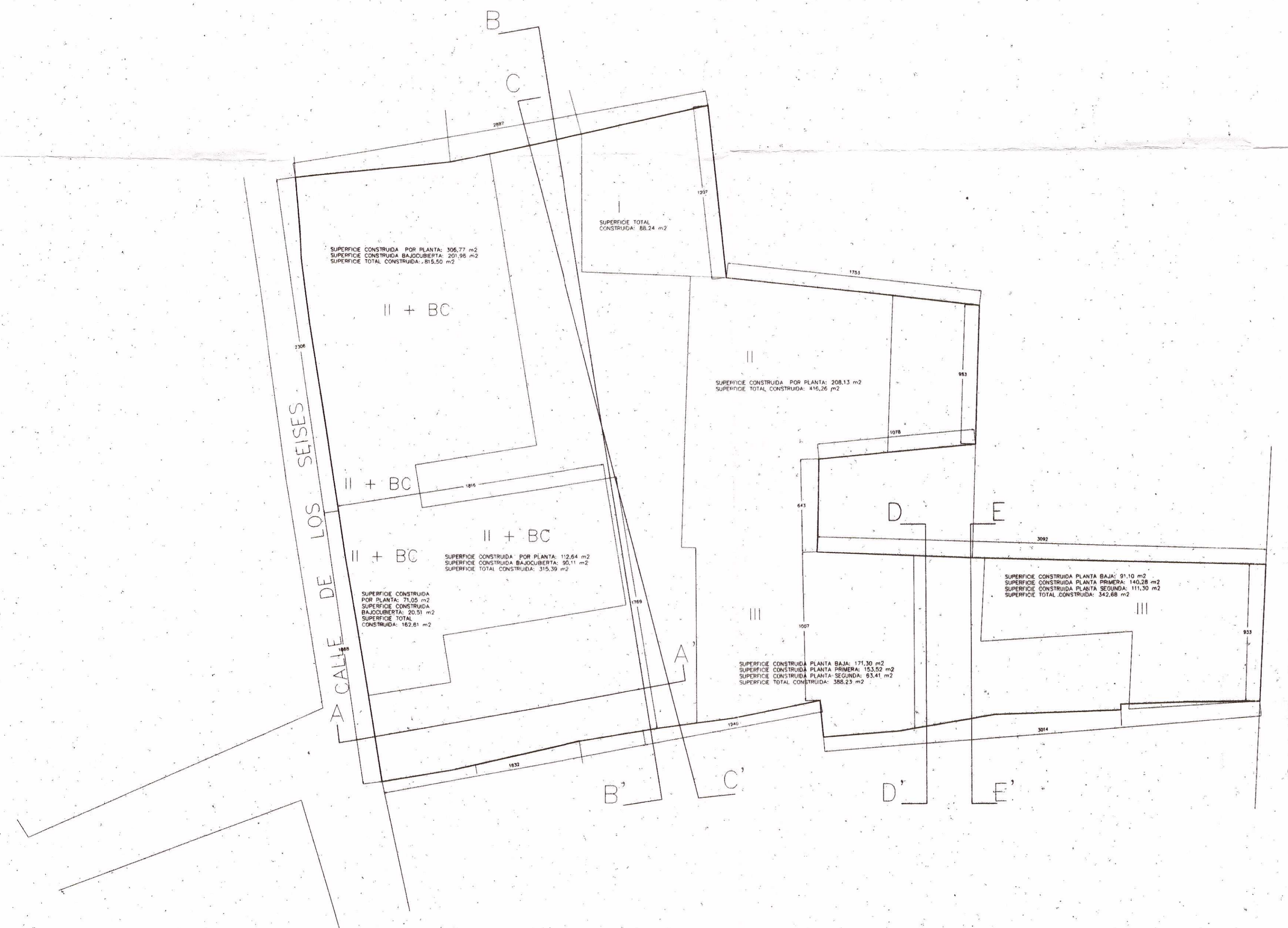
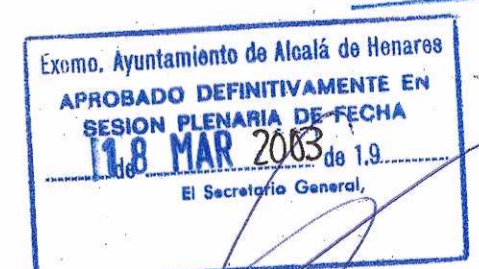
ALZADO A PATIO D-D'



ALZADO A PATIO E-E'



ALZADO A CALLE RICO



ORDENANZA	PARCELA B-1'	PARCELA B-2'
PARCELA	865,93 m <sup>2</sup>	939,11 m <sup>2</sup>
OCUPACION	80 %	60 %
ALTURA	2 + BC (7,5 METROS)	3 (10 METROS)
EDIFICABILIDAD	1320 m <sup>2</sup>	1209 m <sup>2</sup>
USOS CARACTERISTICOS	RESIDENCIAL COLECTIVA	RESIDENCIAL COLECTIVA
USOS POSIBLES	LOS CORRESPONDIENTES A LA ZONA 6 ESTABLECIDOS EN EL PEPCHA	LOS CORRESPONDIENTES A LA ZONA 5 Y 6 ESTABLECIDOS EN EL PEPCHA



OBSERVACIONES		CONFORME EL PROPIETARIO	
PLAN ESPECIAL DE DELIMITACION Y GESTION DOTACIONAL DEL CONVENTO DE CAPUCHINOS			
SITUACION DE LOS TERRENOS		PROYECTO N°	
C/ SEISES N° 1 y 2 ALCALÁ DE HENARES (MURCIA)		P-543	
FECHA: SEPTIEMBRE DE 2002		ORDENACION DEL CONJUNTO Y ESQUEMA VOLUMETRICO. ZONA B, PARCELAS B-1 Y B-2	
EL ARQUITECTO	ESTUDIO	SUSTITUIDO POR:	PLANO N°
<i>Alfonso</i>	PLAZA RODRIGUEZ MARTIN N° 318C TLE. 281 11 46 ALCALÁ DE HENARES	FECHA:	15
	SUSTITUYE A:	FECHA:	ESCALA
			1 / 200