


  
**CONVENIO DE CATEDRALES**  
**D. G. DE PATRIMONIO-PROVINCIA ECLESIASTICA DE MADRID**  
**2008**

**CATEDRAL-MAGISTRAL**  
**DE ALCALA DE HENARES**

**PLAN ESPECIAL DE REHABILITACIÓN Y REFORMA INTERIOR**



PLANO  
**16**  
ESCALA  
1/200

ALZADO  
INTERIOR SUR

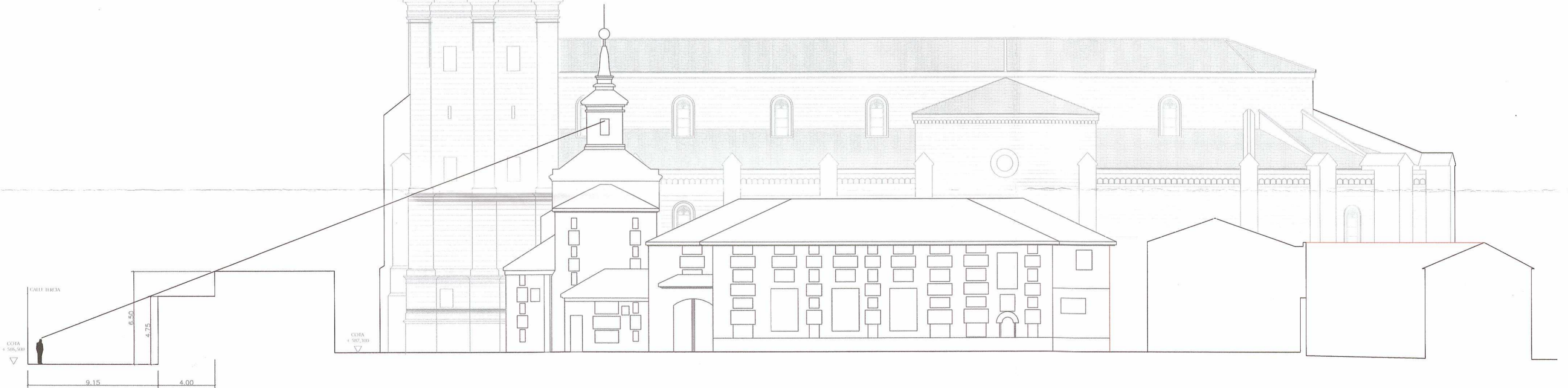


**JOSE LUIS GONZALEZ SANCHEZ**  
 OFICINA TECNICA DEL OBISPADO DE ALCALA DE HENARES

Arquitecto  
 JULIO 2008



Excmo. Ayuntamiento de Alcalá de Henares  
**APROBADO DEFINITIVAMENTE EN**  
**SESIÓN PLENARIA DE FECHA**  
 de **24 OCT. 2008** de 20.....  
 El Secretario General,  

SECCIÓN DE LA EDIFICACIÓN A  
 ESTUDIO DE VISUALES DESDE LA CALLE TERCIA  
LA LÍNEA INFERIOR MARCA LA VISUAL ACTUAL, SOBRE EL MURO EXISTENTE, LA LÍNEA SUPERIOR, LA VISUAL MODIFICADA POR LA CUBIERTA.